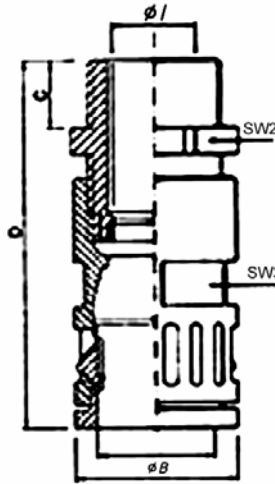


WSD-LG-尼龙带锁紧软管接头

温度 -40℃-110℃
 材料 尼龙, 阻燃 V2 (UL94)
 防护等级 IP65, 使用合适的密封圈
 适配软管 各个系列的相应软管
 更多选择 可提供加长螺纹, 多种电缆外径, 金属螺纹等
 供货周期 少量现货, 订货前请确认交货期



WSD-LG-M ×1.5 公制螺纹

螺纹标准: GB/T192-2003 GB/T196-2003

螺纹规格	对应软管	卡口范围	长度 C	外径 F	外径 B	长度 D	包装	订货编号 灰色	订货编号 黑色
* M12×1.5	AD10.0	3-6.5	8	12.0	17.0	51	10	LG7-M12-10.0G	LG7-M12-10.0B
* M16×1.5	AD13.0	4-8	8	16.0	20.0	53	10	LG8-M16-13.0G	LG8-M16-13.0B
* M18×1.5	AD15.8	5-10	9	20.0	23.0	59	10	LG10-M18-15.8G	LG10-M18-15.8B
M20×1.5	AD21.2	6-12	9	20.0	27.0	59	10	LG12-M20-21.2G	LG12-M20-21.2B
* M24×1.5	AD21.2	10-14	11	25.0	29.5	72	10	LG14-M24-21.2G	LG14-M24-21.2B
* M30×2.0	AD28.5	13-18	11	32.0	37.0	82	10	LG18-M30-28.5G	LG18-M30-28.5B
* M36×2.0	AD34.5	18-25	14	63.0	64.0	112	10	LG25-M36-34.5G	LG25-M36-34.5B
* M48×2.0	AD42.5	22-32	13	50.0	52.0	106	10	LG32-M48-42.5G	LG32-M48-42.5B
* M64×2.0	AD54.5	37-44	14	63.0	64.0	112	10	LG44-M64-54.5G	LG44-M64-54.5B

* 订货前请咨询供货周期

WSD-LG-M×1.5 公制螺纹

螺纹标准: EN60423

螺纹规格	对应软管	卡口范围	长度 C	外径 F	外径 B	长度 D	包装	灰色编号	黑色编号
* M12×1.5	AD10.0	3-6.5	8	12.0	17.0	51	10	LG7-M12-10.0G	LG7-M12-10.0B
* M16×1.5	AD13.0	4-8	8	16.0	20.0	53	10	LG8-M16-13.0G	LG8-M16-13.0B
* M20×1.5	AD15.8	5-10	9	20.0	23.0	59	10	LG10-M20-15.8G	LG10-M20-15.8B
* M20×1.5	AD18.5	6-12	9	20.0	27.0	59	10	LG12-M20-18.5G	LG12-M20-18.5B
M20×1.5	AD21.2	10-14	11	25.0	29.5	72	10	LG14-M20-21.2G	LG14-M20-21.2B
* M25×1.5	AD28.5	13-18	11	32.0	37.0	82	10	LG18-M25-28.5G	LG18-M25-28.5B
* M32×1.5	AD34.5	18-25	13	40.0	44.0	85	10	LG25-M32-34.5G	LG25-M32-34.5B
* M40×1.5	AD42.5	22-32	13	50.0	52.0	106	10	LG32-M40-42.5G	LG32-M40-42.5B
* M63×1.5	AD54.5	37-44	14	63.0	64.0	112	10	LG44-M63-54.5G	LG44-M63-54.5B

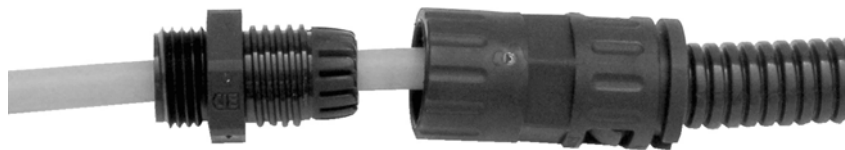
* 订货前请咨询供货周期

WSD-LG-P 德国 PG 制螺纹

螺纹标准: DIN40430

螺纹规格	对应软管	卡口范围	长度 C	外径 F	外径 B	长度 D	包装	灰色编号	黑色编号
* PG7	AD10.0	3-6.5	8	12.5	17.0	51	10	LG7-PG7-10.0G	LG7-PG7-10.0B
* PG9	AD13.0	4-8	8	15.2	20.0	53	10	LG8-PG9-13.0G	LG8-PG9-13.0B
* PG11	AD15.8	5-10	9	18.6	23.0	59	10	LG10-PG11-15.8G	LG10-PG11-15.8B
PG13.5	AD21.2	6-12	9	20.4	27.0	59	10	LG12-PG13.5-21.2G	LG12-PG13.5-21.2B
PG16	AD21.2	10-14	10	22.5	29.5	72	10	LG14-PG16-21.2G	LG14-PG16-21.2B
* PG21	AD28.5	13-18	11	28.3	37.0	82	10	LG18-PG21-28.5G	LG18-PG21-28.5B
* PG29	AD34.5	18-25	11	37.0	44.0	85	10	LG25-PG29-34.5G	LG25-PG29-34.5B
* PG36	AD42.5	22-32	13	47.0	52.0	106	10	LG32-PG36-42.5G	LG32-PG36-42.5B
* PG48	AD54.5	37-44	14	59.3	64.0	112	10	LG44-PG48-54.5G	LG44-PG48-54.5B

* 订货前请咨询供货周期



电缆防水接头与软管接头的一体设计，保护更彻底！



一体连接，使用更方便！